

「企業情報サイト調査20**」 報告書(冊子見本)

第*部 コンテンツ評価 (業種平均)

企業情報サイト調査20**

■業種平均比較表<コンテンツ別閲覧経験>

(コメント)

調査報告書のレイアウトサンプルです。製品・サービス分野別の平均値や上位サイトなど、結果のダイジェストがまとめられています。

| 平均 (単位:%) | 全社 | 食品・水産 | 化学・繊維 | 電機・精密 | 送用機器 | 金属／建設・不動産 | 窯製品・ゴム製品 | 紙 | 化学・石油製品 | 情報 | サービス | 商業 | 金融・保険 | |
|----------------------|------|-------|-------|-------|------|-----------|----------|------|---------|------|------|------|-------|------|
| | 会社案内 | 18.8 | 20.5 | 15.1 | 17.3 | 18.0 | 19.9 | 25.7 | 21.1 | 21.6 | 24.2 | 14.9 | 16.0 | 16.1 |
| ニュースリリース・プレスリリース | 15.1 | 15.1 | 12.4 | 14.1 | 15.6 | 11.9 | 15.0 | 18.1 | 16.3 | 21.7 | 16.2 | 13.0 | 16.7 | 15.4 |
| 技術・品質・安全 | 10.0 | 8.5 | 10.1 | 11.3 | 13.6 | 10.2 | 16.2 | 12.2 | 10.6 | 12.5 | 9.6 | 5.3 | 8.4 | 7.2 |
| サステナビリティ・CSR・環境への取組み | 16.5 | 18.2 | 20.0 | 15.4 | 17.3 | 16.0 | 20.3 | 24.9 | 15.8 | 21.5 | 15.2 | 10.3 | 15.3 | 12.1 |
| IR情報 | 17.4 | 10.5 | 15.6 | 18.5 | 17.7 | 19.6 | 16.1 | 20.9 | 20.4 | 21.8 | 16.6 | 11.9 | 19.0 | 21.6 |
| 理念・ビジョン | 18.8 | 16.6 | 21.4 | 18.9 | 19.6 | 19.7 | 22.8 | 26.5 | 20.5 | 22.6 | 18.8 | 15.3 | 15.8 | 16.3 |

■業種平均比較表<コンテンツ別評価指数>

(コメント)

| 平均 (単位:Pt) | 全社 | 食品・水産 | 化学・繊維 | 電機・精密 | 機械・輸送用機器 | 鉄・非鉄金属／建設・不動産 | 窯業・金属製品・ゴム製品 | その他製品 | 電気・ガス・石油製品 | 運輸 | 情報・通信 | サービス | 商業 | 金融・保険 |
|---------------|----------------------|-------|-------|-------|----------|---------------|--------------|-------|------------|----|-------|------|----|-------|
| | CCサイト指数 | | | | | | | | | | | | | |
| コンテンツ評価 | 会社案内 | | | | | | | | | | | | | |
| | ニュースリリース・プレスリリース | | | | | | | | | | | | | |
| | 技術・品質・安全 | | | | | | | | | | | | | |
| | サステナビリティ・CSR・環境への取組み | | | | | | | | | | | | | |
| | IR情報 | | | | | | | | | | | | | |
| | 理念・ビジョン | | | | | | | | | | | | | |

「企業情報サイト調査20**」 報告書(冊子見本)

第*部 コンテンツ評価 (会社案内/ニュースリリース)

企業情報サイト調査20**

*「見つからなかった」と回答した人は除く

| No. | 企業名 | CCサイト指数 | | サンプル数 n | 会社案内 | | | | | | | | | | | | |
|-------|---------------------------|-------------|-----------|------------|-----------|------------|-----------|----------------|-----------|------------|---------------|----------------|-----------------|--------------------|-----------|--------------|--|
| | | (業種別) 順位 | スコア Pt | | 全体評価 | | | | | | | 良かった点(*) | | | | | |
| | | | | | スコア Pt | とても良い % | まあ良い % | どちらともいえない % | やや悪い % | とても悪い % | 見つからなかった % | 全体像つかみやすい % | 事業内容わかりやすい % | 製品サービスイメージできる % | 内容充実 % | 内容興味もてる % | |
| 単位 | 位 | Pt | n | Pt | % | % | % | % | % | % | % | % | % | % | % | | |
| 食品・水産 | | | | | | | | | | | | | | | | | |
| 1 | サントリー | | | | | | | | | | | | | | | | |
| 2 | サッポロビール | | | | | | | | | | | | | | | | |
| 3 | 麒麟 | | | | | | | | | | | | | | | | |
| 4 | アサヒビール | | | | | | | | | | | | | | | | |
| 5 | アサヒ飲料 | | | | | | | | | | | | | | | | |
| 6 | 日本コカ・コーラ | | | | | | | | | | | | | | | | |
| 7 | 伊藤園 | | | | | | | | | | | | | | | | |
| 8 | ヤクルト本社 | | | | | | | | | | | | | | | | |
| 9 | ポッカサッポロフード&ビバレッジ | | | | | | | | | | | | | | | | |
| 10 | ダイドードリンコ | | | | | | | | | | | | | | | | |
| 11 | 日本ハム | | | | | | | | | | | | | | | | |
| 12 | 東洋水産 | | | | | | | | | | | | | | | | |
| 13 | ニッスイ(日本水産) | | | | | | | | | | | | | | | | |
| 14 | ニチレイ | | | | | | | | | | | | | | | | |
| 15 | マルハニチロ | | | | | | | | | | | | | | | | |
| 16 | JT(日本たばこ産業) | | | | | | | | | | | | | | | | |
| 17 | 日本製粉 | | | | | | | | | | | | | | | | |
| 18 | ハウス食品グループ本社 | | | | | | | | | | | | | | | | |
| 19 | 味の素 | | | | | | | | | | | | | | | | |
| 20 | カゴメ | | | | | | | | | | | | | | | | |
| 21 | キューピー | | | | | | | | | | | | | | | | |
| 22 | 日清製粉グループ本社 | | | | | | | | | | | | | | | | |
| 23 | Mizkan Holdings | | | | | | | | | | | | | | | | |
| 24 | 日清食品ホールディングス | | | | | | | | | | | | | | | | |
| 25 | 江崎グリコ | | | | | | | | | | | | | | | | |
| 26 | キッコーマン | | | | | | | | | | | | | | | | |
| 27 | カルビー | | | | | | | | | | | | | | | | |
| 化学・繊維 | | | | | | | | | | | | | | | | | |
| 1 | 資生堂 | | | | | | | | | | | | | | | | |
| 2 | ユニ・チャーム | | | | | | | | | | | | | | | | |
| 3 | 花王 | | | | | | | | | | | | | | | | |
| 4 | ライオン | | | | | | | | | | | | | | | | |
| 5 | ポーラ・オルビス ホールディングス | | | | | | | | | | | | | | | | |
| 6 | P&G(プロクター・アンド・ギャンブル・ジャパン) | | | | | | | | | | | | | | | | |
| 7 | 第一三共 | | | | | | | | | | | | | | | | |
| 8 | 武田薬品工業 | | | | | | | | | | | | | | | | |
| 9 | アステラス製薬 | | | | | | | | | | | | | | | | |
| 10 | エーザイ | | | | | | | | | | | | | | | | |
| 11 | 大塚ホールディングス | | | | | | | | | | | | | | | | |
| 12 | 大正製薬ホールディングス | | | | | | | | | | | | | | | | |
| 13 | 日東電工 | | | | | | | | | | | | | | | | |
| 14 | 住友化学 | | | | | | | | | | | | | | | | |
| 15 | 積水化学工業 | | | | | | | | | | | | | | | | |

調査報告書のレイアウトサンプルです。企業（サイト）別データが項目別に一覧表となっています。

「企業情報サイト調査20**」 自由回答一覧(電子データ)見本

全企業（サイト）分の自由意見を表示させることができます。

| 業種名 | 企業名 | 自由回答 | 性別 | 年齢 | 投資経験(一般) |
|-------|-------|---|----|-----|----------|
| ----- | ----- | 1ページの情報量が多すぎる。ドリルダウンで情報を階層的に閲覧できる仕組みが必要 | 男性 | 51歳 | 非投資家 |
| ----- | ----- | もう少しシンプルな方が分かりやすいような気がする。 | 男性 | 68歳 | 投資家 |
| ----- | ----- | もう少し明確に記載して頂きたい。ビジネス風が強すぎるイメージ | 男性 | 35歳 | 非投資家 |
| ----- | ----- | 開いて一番最初に役員の顔が出てくるのがインパクト強すぎる | 女性 | 45歳 | 投資家 |
| ----- | ----- | 企業の広報になれている。 | 男性 | 68歳 | 非投資家 |
| ----- | ----- | 企業概要がフォントが細くて端正なため印象が冷たい。フォントをもっと温かみのあるものに変えるだけで印象が変わる気がする。 | 女性 | 67歳 | 非投資家 |
| ----- | ----- | 堅苦しい | 女性 | 39歳 | 非投資家 |
| ----- | ----- | 見やすくしてほしい | 男性 | 39歳 | 非投資家 |
| ----- | ----- | 商品のイメージを前面に出すほうがいいと思う | 女性 | 45歳 | 非投資家 |
| ----- | ----- | 目にやさしい色で読みやすかったです。 | 女性 | 37歳 | 非投資家 |

〔自由回答一覧〕

- 1) 製品・サービス名がプルダウンメニューに表示されるので、閲覧したいものを選択します。
(特定の業種を選択しない場合は、全業種が対象となります。)
- 2) 閲覧したいサイト名を選択すると、該当サイトに対する自由回答が表示されます。
- 3) 性別、年齢といった特定の属性の方の回答を抽出することができます。

〔個別企業分析〕

- 1) 企業がプルダウンメニューに表示されるので、その中からデータを見たい企業を選択すると、該当サイトの全体数値のほか、年代・職種など属性でのクロス分析などの詳細データが表示されます。
- 2) 各指標には該当サイトの数値のほか、業種平均と業種内順位、全体平均と全社内順位が表示されます。
- 3) 各指標が表およびグラフで表示されます。
- 4) 表示させた結果はA4の用紙に合わせてプリントアウトできます。

企業情報サイト調査20XX

《ランキングデータ》
《比較表》
◆企業を選択してください。

CCサイト指数
個別企業の結果
メニューへ戻る
食品・水産 : XXXXXX

閲覧経験とその効果
業種企業との比較
印刷

属性別CCサイト指数一覧
ヘルプ

個別企業分析

企業情報サイト調査20XX

企業名: XXXXXX

業種: 食品・水産

当該業種内の企業数 = 30社

■ CCサイト指数

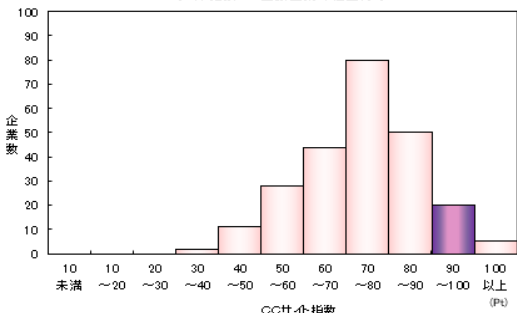
| | Pt | 当該企業 | | 平均 | | 当企業順位 | |
|--------------------------|-----|------|------|------|-----|-------|--|
| | | 96.2 | 73.2 | 85.0 | 10位 | 3位 | |
| < CCサイト指数 > | | | | | | | |
| 会社案内 | 106 | 71 | 87 | 4位 | 3位 | | |
| ニュースリリース・プレスリリース | 95 | 63 | 74 | 3位 | 2位 | | |
| 技術・品質・安全 | 84 | 62 | 77 | 15位 | 7位 | | |
| CSR/サステナビリティ環境への取組み | 106 | 83 | 95 | 19位 | 7位 | | |
| IR情報 | 91 | 80 | 86 | 49位 | 11位 | | |
| 理念・ビジョン | 97 | 80 | 91 | 24位 | 7位 | | |

- * CCサイト指数は、各コンテンツスコアの単純平均
- * 各コンテンツスコアは、調査結果(n社)に下記のウェイトをかけた平均100をかけたもの
(とても良い+2, まあ良い+1, どちらともいえない0, やや悪い-1, とても悪い-2, 見つからなかった0)
- * 注) 日本の証券市場で非上場であり、業種・決算・財務等の情報がサイト上に少ない企業はIRコンテンツの調査を行っていない為、数値は表記されない。

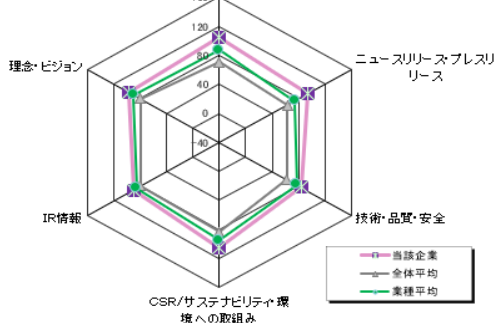
| | Pt | 会社案内 | | ニュースリリース | | 技術・品質・安全 | | CSR/サステナビリティ環境 | | IR情報 | | 理念・ビジョン | |
|-----------|------------------|-------|-----|----------|-----|----------|-----|----------------|--|------|--|---------|--|
| | | 106 | 95 | 84 | 106 | 91 | 97 | | | | | | |
| 全体 | | | | | | | | | | | | | |
| 性別 | 男性 | 88.8 | 97 | 84 | 79 | 98 | 84 | 91 | | | | | |
| | 女性 | 109.2 | 119 | 113 | 93 | 118 | 104 | 108 | | | | | |
| 年代 | 20~30代 | 98.5 | 117 | 100 | 89 | 98 | 89 | 88 | | | | | |
| | 40代 | 86.5 | 96 | 90 | 81 | 88 | 82 | 82 | | | | | |
| | 50歳以上 | 98.5 | 100 | 93 | 82 | 117 | 96 | 103 | | | | | |
| 地域 | 東京都 | 92.7 | 100 | 84 | 80 | 107 | 89 | 96 | | | | | |
| | 大阪圏 | 96.0 | 115 | 100 | 85 | 94 | 88 | 94 | | | | | |
| | その他 | 99.0 | 106 | 103 | 87 | 108 | 93 | 98 | | | | | |
| 職業 | 会社員(役員・パート含む) | 99.7 | 108 | 101 | 92 | 106 | 96 | 96 | | | | | |
| | 非会社員 | 88.7 | 98 | 82 | 68 | 104 | 82 | 98 | | | | | |
| 投資 | 投資家(一般) | 95.8 | 102 | 102 | 86 | 102 | 91 | 92 | | | | | |
| 教育 | 非投資家(一般) | 97.0 | 106 | 91 | 83 | 108 | 89 | 104 | | | | | |
| デバイス | PC | 92.2 | 97 | 86 | 77 | 107 | 86 | 100 | | | | | |
| | タブレット | 75.2 | 75 | 75 | 0 | 117 | 117 | 67 | | | | | |
| | スマホ | 102.7 | 118 | 108 | 100 | 100 | 95 | 95 | | | | | |
| | その他 | 0.0 | 0 | 0 | 0 | 0 | 0 | 0 | | | | | |
| * 投資 | 有(該当コンテンツ過去1年以内) | 144 | 106 | 107 | 144 | 100 | 103 | 103 | | | | | |
| | 無(該当コンテンツ過去1年以内) | 97 | 93 | 79 | 96 | 88 | 95 | 95 | | | | | |

* 各コンテンツ閲覧経験者数(過去1年以内)別の該当コンテンツ評価

< CCサイト指数 - 当該企業の位置付け >



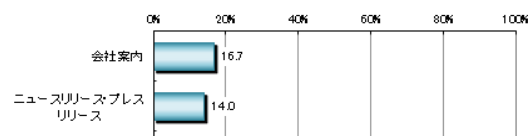
< 各コンテンツ・スコア > (Pt)



■ 閲覧経験

| | % | 当該企業 | | 平均 | | 当企業順位 | |
|---------------------|---|------|------|------|------|-------|--|
| | | 16.7 | 16.6 | 14.9 | 97位 | 10位 | |
| 会社案内 | % | 16.7 | 16.6 | 14.9 | 97位 | 10位 | |
| ニュースリリース・プレスリリース | % | 14.0 | 14.4 | 12.4 | 100位 | 6位 | |
| 技術・品質・安全 | % | 18.7 | 10.6 | 11.1 | 9位 | 2位 | |
| CSR/サステナビリティ環境への取組み | % | 18.0 | 13.3 | 17.8 | 124位 | 13位 | |
| IR情報 | % | 24.0 | 21.8 | 17.3 | 70位 | 1位 | |
| 理念・ビジョン | % | 20.7 | 22.2 | 20.0 | 128位 | 13位 | |

- * 過去1年以内に各企業の各コンテンツを閲覧したことがある人の割合(%)
- * 複数回答
- * 注) 日本の証券市場で非上場であり、業種・決算・財務等の情報がサイト上に少ない企業はIRコンテンツの調査を行っていない為、数値は表記されない。



| | 閲覧経験 | | | | | |
|--|------|----------|----------|----------------|------|---------|
| | 会社案内 | ニュースリリース | 技術・品質・安全 | CSR/サステナビリティ環境 | IR情報 | 理念・ビジョン |

| | Pt | 会社案内 | | ニュースリリース | | 技術・品質・安全 | | CSR/サステナビリティ環境 | | IR情報 | | 理念・ビジョン | |
|-----------|---------------|------|------|----------|------|----------|------|----------------|--|------|--|---------|--|
| | | 16.7 | 14.0 | 18.7 | 18.0 | 24.0 | 20.7 | | | | | | |
| 全体 | | | | | | | | | | | | | |
| 性別 | 男性 | 16.7 | 13.5 | 18.8 | 20.8 | 23.8 | 21.8 | | | | | | |
| | 女性 | 16.7 | 14.8 | 18.5 | 12.2 | 24.5 | 18.4 | | | | | | |
| 年代 | 20~30代 | 18.5 | 18.5 | 16.7 | 19.6 | 26.1 | 23.9 | | | | | | |
| | 40代 | 15.4 | 11.5 | 9.6 | 11.8 | 20.6 | 20.6 | | | | | | |
| | 50歳以上 | 15.9 | 11.4 | 21.8 | 20.0 | 24.3 | 18.6 | | | | | | |
| 地域 | 東京都 | 14.8 | 13.1 | 19.7 | 17.9 | 25.0 | 21.4 | | | | | | |
| | 大阪圏 | 14.8 | 7.4 | 7.4 | 15.2 | 15.2 | 30.3 | | | | | | |
| | その他 | 19.4 | 17.7 | 22.6 | 19.7 | 27.9 | 14.8 | | | | | | |
| 職業 | 会社員(役員・パート含む) | 18.0 | 19.0 | 22.0 | 16.8 | 25.3 | 21.1 | | | | | | |
| | 非会社員 | 14.0 | 4.0 | 12.0 | 20.0 | 21.8 | 20.0 | | | | | | |
| 投資 | 投資家(一般) | 21.6 | 15.7 | 27.5 | 18.3 | 32.3 | 22.6 | | | | | | |
| 教育 | 非投資家(一般) | 14.1 | 13.1 | 14.1 | 17.5 | 10.5 | 17.5 | | | | | | |
| デバイス | PC | 14.0 | 10.5 | 19.8 | 15.3 | 21.2 | 16.5 | | | | | | |
| | タブレット | 0.0 | 25.0 | 25.0 | 33.3 | 33.3 | 0.0 | | | | | | |
| | スマホ | 21.7 | 18.3 | 16.7 | 20.3 | 27.1 | 28.8 | | | | | | |
| | その他 | 0.0 | 0.0 | 0.0 | 0.0 | 0.0 | 0.0 | | | | | | |

「企業情報サイト調査20**」 CD-ROM(電子データ)見本 一別企業分析

企業情報サイト調査20XX

《ランキングデータ》
《比較表》

〇〇サイト指数
個別企業の結果
メニューへ戻る

閲覧経験とその効果
類似企業との比較
印刷

属性別〇〇サイト指数一覧
ヘルプ

◆企業を選択してください。

食品・水産 : XXXXXX

個別企業分析

企業名: XXXXXX

業種: 食品・水産

企業情報サイト調査20XX

当該業種内の企業数 = 30社

■ コンテンツの良かった点 <会社案内>

| | % | 当該企業 | | 平均 | |
|----------------|---|------|------|------|----|
| | | 全社 | 業種 | 全社 | 業種 |
| 会社全体像つかみやすい | % | 37.2 | 38.1 | 39.9 | |
| 事業内容わかりやすい | % | 34.5 | 36.2 | 39.2 | |
| 製品・サービスイメージできる | % | 42.1 | 28.7 | 36.9 | |
| 内容が充実 | % | 31.7 | 19.8 | 21.4 | |
| 内容に興味持てる | % | 31.7 | 18.8 | 20.9 | |
| 情報を探しやすい | % | 22.8 | 20.7 | 22.1 | |
| 表現が効果的 | % | 21.4 | 11.5 | 12.1 | |
| あてはまるものはない | % | 10.3 | 17.6 | 12.4 | |

* 当該コンテンツについて各項目で「良かった」と回答した人の割合(%)
 * 当該コンテンツが「見つからなかった」という人は除く
 * 縦読み

| サンプル数 | | <会社案内>良かった点 | | | | | | | | |
|-------|---------------|-------------|------------|----------------|-------|----------|----------|--------|------------|------|
| | | 会社全体像つかみやすい | 事業内容わかりやすい | 製品・サービスイメージできる | 内容が充実 | 内容に興味持てる | 情報を探しやすい | 表現が効果的 | あてはまるものはない | |
| N | | % | % | % | % | % | % | % | % | |
| 全体 | | 145 | 37.2 | 34.5 | 42.1 | 31.7 | 31.7 | 22.8 | 21.4 | 10.3 |
| 性別 | 男性 | 91 | 40.7 | 33.0 | 37.4 | 27.5 | 24.2 | 24.2 | 18.7 | 11.0 |
| | 女性 | 54 | 31.5 | 37.0 | 50.0 | 38.9 | 44.4 | 20.4 | 26.9 | 9.3 |
| 年代 | 20~30代 | 52 | 34.6 | 38.5 | 42.3 | 44.2 | 40.4 | 28.8 | 23.1 | 7.7 |
| | 40代 | 50 | 38.0 | 28.0 | 32.0 | 20.0 | 24.0 | 18.0 | 20.0 | 14.0 |
| | 50歳以上 | 43 | 39.5 | 37.2 | 53.5 | 30.2 | 30.2 | 20.9 | 20.9 | 9.3 |
| 地域居住 | 東京都 | 58 | 39.7 | 32.8 | 37.9 | 29.3 | 37.9 | 22.4 | 13.8 | 8.6 |
| | 大阪圏 | 26 | 42.3 | 42.3 | 53.8 | 23.1 | 23.1 | 26.9 | 26.9 | 0.0 |
| | その他 | 61 | 32.8 | 32.8 | 41.0 | 37.7 | 29.5 | 21.3 | 26.2 | 16.4 |
| 業職 | 会社員(役員/パート含む) | 98 | 36.7 | 34.7 | 40.8 | 36.7 | 34.7 | 21.4 | 21.4 | 6.1 |
| | 非会社員 | 47 | 38.3 | 34.0 | 44.7 | 21.3 | 25.5 | 25.5 | 21.3 | 19.1 |
| 株投資 | 投資家(一般) | 51 | 39.2 | 37.3 | 43.1 | 25.5 | 31.4 | 19.6 | 19.6 | 5.9 |
| | 非投資家(一般) | 94 | 36.2 | 33.0 | 41.5 | 35.1 | 31.9 | 24.5 | 22.3 | 12.8 |
| デバイス | PC | 84 | 36.9 | 31.0 | 40.5 | 26.2 | 32.1 | 22.6 | 17.9 | 14.3 |
| | タブレット | 4 | 0.0 | 50.0 | 25.0 | 0.0 | 50.0 | 0.0 | 25.0 | 25.0 |
| 閲覧回数 | スマホ | 57 | 40.4 | 38.6 | 45.6 | 42.1 | 29.8 | 24.6 | 26.3 | 3.5 |
| | その他 | 0 | 0.0 | 0.0 | 0.0 | 0.0 | 0.0 | 0.0 | 0.0 | 0.0 |
| 株投資回数 | 有(過去1年以内) | 25 | 48.0 | 40.0 | 36.0 | 32.0 | 32.0 | 24.0 | 40.0 | 12.0 |
| | 無(過去1年以内) | 120 | 35.0 | 33.3 | 43.3 | 31.7 | 31.7 | 22.5 | 17.5 | 10.0 |

■ コンテンツの良かった点 <ニュースリリース・プレスリリース>

| | % | 当該企業 | | 平均 | |
|---------------|---|------|------|------|----|
| | | 全社 | 業種 | 全社 | 業種 |
| 一覧が見やすい | % | 41.7 | 36.4 | 40.4 | |
| バックナンバーを探しやすい | % | 11.8 | 15.4 | 15.0 | |
| 関連情報を探しやすい | % | 18.8 | 17.0 | 17.3 | |
| 内容が充実 | % | 31.2 | 21.1 | 23.7 | |
| 内容に興味持てる | % | 34.0 | 18.0 | 21.0 | |
| 情報を探しやすい | % | 28.5 | 18.4 | 20.1 | |
| 表現が効果的 | % | 13.9 | 9.0 | 9.6 | |
| あてはまるものはない | % | 11.1 | 22.1 | 16.3 | |

* 当該コンテンツについて各項目で「良かった」と回答した人の割合(%)
 * 当該コンテンツが「見つからなかった」という人は除く
 * 縦読み

| サンプル数 | | <ニュースリリース・プレスリリース>良かった点 | | | | | | | | |
|-------|---------------|-------------------------|---------------|------------|-------|----------|----------|--------|------------|------|
| | | 一覧が見やすい | バックナンバーを探しやすい | 関連情報を探しやすい | 内容が充実 | 内容に興味持てる | 情報を探しやすい | 表現が効果的 | あてはまるものはない | |
| N | | % | % | % | % | % | % | % | % | |
| 全体 | | 144 | 41.7 | 11.8 | 18.8 | 31.3 | 34.0 | 28.5 | 13.9 | 11.1 |
| 性別 | 男性 | 91 | 45.1 | 14.2 | 16.5 | 23.1 | 28.6 | 27.5 | 14.2 | 14.3 |
| | 女性 | 53 | 35.8 | 7.5 | 22.6 | 45.3 | 43.4 | 30.2 | 13.2 | 5.7 |
| 年代 | 20~30代 | 50 | 46.0 | 10.0 | 20.0 | 38.0 | 40.0 | 26.0 | 8.0 | 6.0 |
| | 40代 | 50 | 36.0 | 14.0 | 16.0 | 28.0 | 28.0 | 34.0 | 10.0 | 14.0 |
| | 50歳以上 | 44 | 43.2 | 11.4 | 20.5 | 27.3 | 34.1 | 25.0 | 25.0 | 13.6 |
| 地域居住 | 東京都 | 59 | 32.2 | 6.8 | 16.3 | 32.2 | 35.6 | 27.1 | 8.5 | 6.8 |
| | 大阪圏 | 24 | 70.8 | 16.7 | 12.5 | 33.3 | 33.3 | 37.5 | 20.8 | 4.2 |
| | その他 | 61 | 39.3 | 14.8 | 23.0 | 29.5 | 32.8 | 26.2 | 16.4 | 18.0 |
| 業職 | 会社員(役員/パート含む) | 95 | 40.0 | 12.6 | 22.1 | 29.5 | 37.9 | 29.5 | 14.7 | 6.3 |
| | 非会社員 | 49 | 44.9 | 10.2 | 12.2 | 34.7 | 26.5 | 26.5 | 12.2 | 20.4 |
| 株投資 | 投資家(一般) | 41 | 41.2 | 11.8 | 15.7 | 25.5 | 25.5 | 23.5 | 17.6 | 7.8 |
| | 非投資家(一般) | 103 | 41.9 | 11.8 | 20.4 | 34.4 | 38.7 | 31.2 | 11.8 | 12.9 |

〔単純集計〕

各設問項目の結果データを全社平均/業種平均と比較して見ることができます。これにより、全体の中の自社サイトの位置を把握することができます。

〔クロス集計〕

各設問項目の結果データを「性別」「年代」「居住地域」「職業」「投資経験」「閲覧デバイス」「コンテンツ閲覧経験」などの軸で見ることができます。これにより、各属性のターゲットにどのような評価を受けているか、見ることができます。

〔競合比較分析〕

- 1) プルダウンメニューに自社および競合サイトやベンチマークとするサイトを3社まで選択し、最大4サイトの調査データを比較表示させることができます。
- 2) 比較データは年代・職種などの属性に絞って表示させることができます。
- 3) 表示させた結果はA4の用紙に合わせてプリントアウトできます。

企業情報サイト調査20XX

(ランキング・データ) (比較表)

食品・水産 : XXXXXX
 食品・水産 : AAAAAA
 食品・水産 : BBBBBB
 食品・水産 : CCCCCC
 全体

競合比較分析

企業情報サイト調査20XX

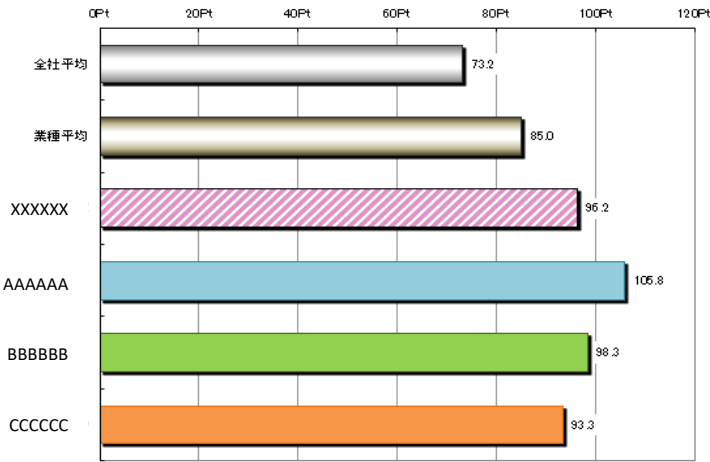
企業名 : XXXXXX 属性: 全体 業種: 食品・水産 当該業種内の企業数 = 30社

■ CCサイト指数

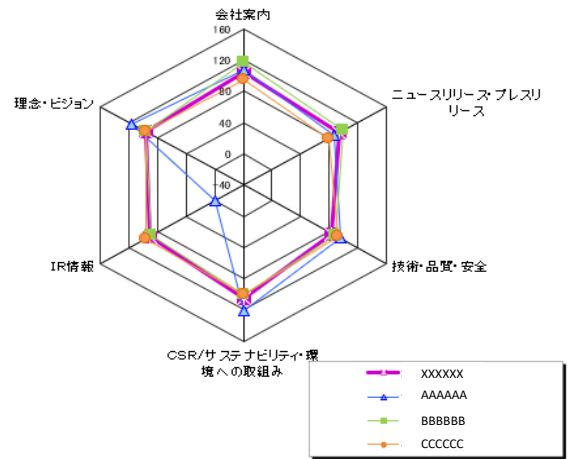
| | 全社平均 | 業種平均 | 自社 | | 競合1 | | 競合2 | | 競合3 | |
|----------------------|---------|------|--------|------|--------|------|--------|------|-------|------|
| | | | XXXXXX | 全体順位 | AAAAAA | 全体順位 | BBBBBB | 全体順位 | CCCCC | 全体順位 |
| <CCサイト指数> | Pt 73.2 | 85.0 | 96.2 | 10位 | 105.8 | 1位 | 98.3 | 6位 | 93.3 | 15位 |
| 会社案内 | Pt 71 | 87 | 105 | 4位 | 108 | 2位 | 117 | 1位 | 95 | 15位 |
| ニュースリリース/プレスリリース | Pt 63 | 74 | 95 | 3位 | 87 | 8位 | 93 | 1位 | 73 | 28位 |
| 技術・品質・安全 | Pt 62 | 77 | 84 | 15位 | 96 | 2位 | 88 | 8位 | 92 | 3位 |
| CSR/サステナビリティ/環境への取組み | Pt 83 | 95 | 105 | 19位 | 121 | 2位 | 101 | 26位 | 101 | 26位 |
| IR情報 | Pt 80 | 86 | 91 | 43位 | - | - | 88 | 66位 | 97 | 23位 |
| 理念・ビジョン | Pt 80 | 91 | 97 | 24位 | 117 | 1位 | 97 | 24位 | 96 | 29位 |

*「CCサイト指数」は、各コンテンツスコアの単純平均
 *各コンテンツスコアは、調査結果(n数)に下記のウェイトをかけた平均し100をかけたもの
 (とても良い+2、まあ良い+1、どちらともいえない0、やや悪い-1、とても悪い-2、見つからなかった0)
 *注)日本の証券市場で非上場であり、業績・決算・財務等の情報がサイト上に少ない企業はIRコンテンツの調査を行っていない為、数値は表記されない。

<CCサイト指数>



<各コンテンツ・スコア>(Pt)



■ コンテンツ別全体評価 <会社案内>

| スコア | Pt | 全社平均 | 業種平均 | 自社 | 競合1 | 競合2 | 競合3 |
|-----------|----|------|------|--------|--------|--------|-------|
| | | | | XXXXXX | AAAAAA | BBBBBB | CCCCC |
| とても良い | % | 15.3 | 21.0 | 29.3 | 33.3 | 38.0 | 20.7 |
| まあ良い | % | 45.2 | 48.4 | 47.3 | 43.3 | 43.3 | 56.0 |
| どちらともいえない | % | 30.7 | 23.4 | 19.3 | 16.0 | 12.0 | 19.3 |
| やや悪い | % | 3.5 | 2.3 | 0.0 | 2.0 | 2.0 | 2.0 |
| とても悪い | % | 0.7 | 0.6 | 0.7 | 0.0 | 0.0 | 0.0 |
| 見つからなかった | % | 4.4 | 4.2 | 3.3 | 5.3 | 4.7 | 2.0 |

*各コンテンツの出来栄について評価してもらった結果(概一)

■ コンテンツ別全体評価 <ニュースリリース/プレスリリース>

| スコア | Pt | 全社平均 | 業種平均 | 自社 | 競合1 | 競合2 | 競合3 |
|-----------|----|------|------|--------|--------|--------|-------|
| | | | | XXXXXX | AAAAAA | BBBBBB | CCCCC |
| とても良い | % | 13.2 | 16.6 | 24.7 | 23.3 | 24.7 | 14.0 |
| まあ良い | % | 42.0 | 45.2 | 48.0 | 44.7 | 50.7 | 52.0 |
| どちらともいえない | % | 33.2 | 28.1 | 21.3 | 25.3 | 18.7 | 25.3 |
| やや悪い | % | 3.5 | 2.6 | 1.3 | 4.0 | 0.7 | 1.3 |
| とても悪い | % | 0.9 | 0.6 | 0.7 | 0.0 | 0.0 | 0.0 |
| 見つからなかった | % | 7.2 | 6.8 | 4.0 | 2.7 | 5.3 | 7.3 |

*各コンテンツの出来栄について評価してもらった結果(概一)

「企業情報サイト調査20**」 CD-ROM(電子データ)見本 -競合比較分析

企業情報サイト調査20XX

(ランキング・データ)

(比較表)

◆企業を選択してください。

◆競合企業1~3を選択してください。

OCサイト指数

個別企業の結果

メニューへ戻る

食品・水産 : XXXXXX

競合1 食品・水産 : AAAAAA

競合2 食品・水産 : BBBBBB

競合3 食品・水産 : CCCCCC

開拓経験とその効果

競合企業との比較

印刷

◆分析軸を選択してください。

全体

属性別OCサイト指数一覧

ヘルプ

競合比較分析

企業情報サイト調査20XX

企業名 : XXXXXX

属性: 全体

業種: 食品・水産

当該業種内の企業数 = 30社

■ コンテンツの良かった点 <会社案内>

| | 全社平均 | 業種平均 | 貴社 | 競合1 | 競合2 | 競合3 |
|----------------|------|------|--------|--------|--------|--------|
| | | | XXXXXX | AAAAAA | BBBBBB | CCCCCC |
| 単位:% | | | | | | |
| 会社全体像つかみやすい | 38.1 | 39.9 | 37.2 | 54.2 | 57.3 | 42.2 |
| 事業内容わかりやすい | 36.2 | 39.2 | 34.5 | 46.5 | 46.2 | 43.5 |
| 製品・サービスイメージできる | 28.7 | 36.9 | 42.1 | 45.1 | 37.8 | 38.1 |
| 内容が充実 | 19.5 | 21.4 | 31.7 | 23.9 | 31.5 | 19.0 |
| 内容に興味持てる | 18.5 | 20.9 | 31.7 | 33.1 | 30.1 | 21.1 |
| 情報を探しやすい | 20.7 | 22.1 | 22.8 | 25.4 | 26.5 | 23.8 |
| 表現が効果的 | 11.5 | 12.1 | 21.4 | 28.9 | 19.2 | 8.2 |
| あてはまるものはない | 17.6 | 12.4 | 10.3 | 5.6 | 10.5 | 12.2 |

*各コンテンツについて各項目で「良かった」と答えた人の割合(%)
*各コンテンツが「見つからなかった」人は除く
*縦横回答

■ コンテンツの良かった点 <ニュースリリース・プレスリリース>

| | 全社平均 | 業種平均 | 貴社 | 競合1 | 競合2 | 競合3 |
|---------------|------|------|--------|--------|--------|--------|
| | | | XXXXXX | AAAAAA | BBBBBB | CCCCCC |
| 単位:% | | | | | | |
| 一覧が見やすい | 36.4 | 40.4 | 41.7 | 53.4 | 55.6 | 40.3 |
| バックナンバーを探しやすい | 15.4 | 15.0 | 11.8 | 13.0 | 16.9 | 15.8 |
| 関連情報を探しやすい | 17.0 | 17.3 | 15.8 | 16.4 | 21.8 | 18.0 |
| 内容が充実 | 21.1 | 23.7 | 31.3 | 23.3 | 28.2 | 28.8 |
| 内容に興味持てる | 19.0 | 21.0 | 24.0 | 24.0 | 29.2 | 23.7 |
| 情報を探しやすい | 18.4 | 20.1 | 28.5 | 24.0 | 26.8 | 11.5 |
| 表現が効果的 | 9.0 | 8.6 | 13.9 | 15.1 | 10.6 | 12.9 |
| あてはまるものはない | 22.1 | 16.3 | 11.1 | 13.7 | 10.6 | 14.4 |

*各コンテンツについて各項目で「良かった」と答えた人の割合(%)
*各コンテンツが「見つからなかった」人は除く
*縦横回答

■ コンテンツの良かった点 <技術・品質・安全>

| | 全社平均 | 業種平均 | 貴社 | 競合1 | 競合2 | 競合3 |
|--------------|------|------|--------|--------|--------|--------|
| | | | XXXXXX | AAAAAA | BBBBBB | CCCCCC |
| 単位:% | | | | | | |
| 仕組み/特長理解しやすい | 24.2 | 29.1 | 28.1 | 40.8 | 40.9 | 32.2 |
| 企業の強み/独自性伝わる | 22.0 | 24.6 | 23.7 | 31.0 | 29.5 | 34.9 |
| 企業の姿勢が伝わる | 27.5 | 30.7 | 28.1 | 33.8 | 28.0 | 39.0 |
| 内容が充実 | 20.1 | 22.5 | 26.6 | 25.4 | 25.8 | 28.1 |
| 内容に興味持てる | 18.1 | 20.9 | 31.7 | 20.4 | 22.0 | 19.2 |
| 情報を探しやすい | 15.4 | 17.0 | 18.0 | 17.6 | 19.7 | 23.3 |
| 表現が効果的 | 8.4 | 9.1 | 8.6 | 14.1 | 11.4 | 8.2 |
| あてはまるものはない | 22.8 | 16.0 | 12.2 | 13.4 | 18.2 | 9.6 |

*各コンテンツについて各項目で「良かった」と答えた人の割合(%)
*各コンテンツが「見つからなかった」人は除く
*縦横回答

■ コンテンツの良かった点 <CSR/サステナビリティ・環境への取組み>

| | 全社平均 | 業種平均 | 貴社 | 競合1 | 競合2 | 競合3 |
|------------|------|------|--------|--------|--------|--------|
| | | | XXXXXX | AAAAAA | BBBBBB | CCCCCC |
| 単位:% | | | | | | |
| 方針が明確 | 33.6 | 35.4 | 29.5 | 49.3 | 43.4 | 38.9 |
| 活動内容わかりやすい | 38.5 | 40.8 | 42.5 | 46.6 | 42.1 | 38.9 |
| 活動意義わかりやすい | 23.5 | 23.0 | 24.0 | 25.3 | 24.1 | 24.3 |
| 内容が充実 | 27.8 | 28.5 | 33.6 | 33.6 | 33.8 | 28.5 |
| 内容に興味持てる | 25.0 | 27.7 | 28.1 | 34.2 | 34.5 | 24.3 |
| 情報を探しやすい | 26.0 | 26.1 | 28.1 | 28.8 | 31.7 | 23.6 |
| 表現が効果的 | 14.5 | 14.2 | 13.7 | 13.7 | 14.5 | 14.6 |
| あてはまるものはない | 10.6 | 8.0 | 6.2 | 4.1 | 5.5 | 6.9 |

*各コンテンツについて各項目で「良かった」と答えた人の割合(%)
*各コンテンツが「見つからなかった」人は除く
*縦横回答

■ コンテンツの良かった点 <IR情報>

| | 全社平均 | 業種平均 | 貴社 | 競合1 | 競合2 | 競合3 |
|------------|------|------|--------|--------|--------|--------|
| | | | XXXXXX | AAAAAA | BBBBBB | CCCCCC |
| 単位:% | | | | | | |
| 経営方針が明確 | 25.5 | 26.8 | 29.2 | 32.9 | 26.0 | |
| 業績が理解しやすい | 33.5 | 32.5 | 29.9 | 35.0 | 35.6 | |
| 企業の将来性伝わる | 23.1 | 21.9 | 25.0 | 21.7 | 21.2 | |
| 内容が充実 | 26.0 | 25.3 | 26.4 | 25.9 | 29.5 | |
| 内容に興味持てる | 21.6 | 21.6 | 25.0 | 23.1 | 26.7 | |
| 情報を探しやすい | 24.1 | 23.0 | 21.7 | 21.7 | 24.0 | |
| 表現が効果的 | 10.6 | 9.1 | 11.9 | 11.9 | 10.3 | |
| あてはまるものはない | 11.9 | 10.5 | 7.7 | 7.7 | 8.9 | |

*各コンテンツについて各項目で「良かった」と答えた人の割合(%)
*各コンテンツが「見つからなかった」人は除く

■ コンテンツの良かった点 <理念・ビジョン>

| | 全社平均 | 業種平均 | 貴社 | 競合1 | 競合2 | 競合3 |
|--------------|------|------|--------|--------|--------|--------|
| | | | XXXXXX | AAAAAA | BBBBBB | CCCCCC |
| 単位:% | | | | | | |
| 経営理念が理解できる | 33.9 | 34.3 | 30.8 | 43.2 | 42.7 | 33.1 |
| 企業ビジョンが理解できる | 35.2 | 34.9 | 35.0 | 42.6 | 36.4 | 41.4 |
| 経営者の考えが理解できる | 25.1 | 25.3 | 26.5 | 18.9 | 27.3 | 24.1 |
| 内容が充実 | 24.5 | 25.2 | 25.2 | 29.7 | 29.4 | 25.5 |
| 内容に興味持てる | 21.8 | 23.4 | 27.3 | 27.7 | 31.5 | 26.9 |
| 情報を探しやすい | 21.1 | 19.0 | 17.5 | 17.6 | 18.9 | 22.8 |
| 表現が効果的 | 12.5 | 12.0 | 18.2 | 14.9 | 18.2 | 13.8 |
| あてはまるものはない | 11.3 | 9.3 | 8.4 | 4.7 | 8.4 | 6.9 |

*各コンテンツについて各項目で「良かった」と答えた人の割合(%)
*各コンテンツが「見つからなかった」人は除く

〔単純集計〕

各設問項目の結果データを任意の競合やベンチマークとしたい企業と比較して見ることができます。
これにより、競合と比べた強み、弱みやベンチマーク企業との評価の差を把握することができます。